



Viaggiare senza prendere ferie è possibile. Con l'aumento del lavoro da remoto e delle professioni indipendenti, molte persone riescono a esplorare il mondo senza rinunciare alla propria attività. Tuttavia, per conciliare lavoro e viaggio è necessario pianificare con attenzione.

Ecco cinque consigli per lavorare mentre si viaggia senza compromettere la produttività.

## **1. Scegliere destinazioni con buona connessione Internet**

Una connessione stabile è fondamentale per chi lavora viaggiando. Prima di scegliere una destinazione, è utile verificare la copertura Internet, la velocità della rete e la presenza di spazi di coworking.

Alcuni Paesi offrono incentivi ai nomadi digitali, con visti specifici e infrastrutture pensate per chi lavora online. Optare per queste destinazioni può semplificare la gestione del lavoro a distanza.

## **2. Organizzare il lavoro in modo flessibile**

Essere in viaggio significa affrontare fusi orari diversi e possibili imprevisti. Per mantenere la produttività, è utile pianificare il lavoro in modo flessibile.

Utilizzare strumenti di gestione del tempo come calendari condivisi e app di project management aiuta a rispettare le scadenze senza stress. Inoltre, impostare orari di lavoro compatibili con la destinazione scelta consente di bilanciare meglio il tempo libero.

## **3. Creare una routine adatta al viaggio**

Avere una routine aiuta a mantenere la concentrazione anche in un ambiente nuovo. Lavorare sempre nello stesso orario, scegliere un luogo tranquillo e stabilire obiettivi giornalieri migliora la gestione del tempo.

Trovare il giusto equilibrio tra lavoro e scoperta della destinazione consente di evitare il sovraccarico di impegni e di godersi al meglio l'esperienza.



## 4. Scegliere strumenti di pagamento e fatturazione adeguati

Per chi lavora come freelance o ha una Partita IVA, gestire pagamenti e fatturazione in viaggio può essere una sfida. Utilizzare [servizi di fatturazione online](#) e piattaforme di pagamento digitali permette di ricevere compensi ovunque nel mondo.

Avere un conto bancario internazionale o una carta prepagata con basse commissioni aiuta a gestire le spese senza difficoltà. Inoltre, servizi come Fiscozen semplificano la gestione fiscale della Partita IVA, permettendo di concentrarsi sul lavoro senza preoccupazioni burocratiche.

## 5. Trovare il giusto equilibrio tra lavoro e viaggio

Viaggiare lavorando non significa essere sempre operativi. Ritagliarsi momenti di pausa e organizzare il lavoro in modo efficiente aiuta a evitare il burnout.

Scegliere periodi di viaggio in cui l'attività lavorativa è meno intensa, alternare giornate di lavoro a momenti di esplorazione e impostare limiti chiari con i clienti o il team migliorano la qualità della vita lavorativa e personale.

Viaggiare mentre si lavora è possibile, ma richiede una buona organizzazione. Scegliere destinazioni con una connessione affidabile, impostare una routine efficace e utilizzare strumenti adeguati permette di conciliare attività professionale e scoperta del mondo.

Grazie a servizi come Fiscozen, anche la gestione della Partita IVA diventa più semplice, consentendo di dedicarsi al viaggio senza pensieri.

Situata lungo la spettacolare costa meridionale del Sudafrica, la De Hoop Nature Reserve si distingue come un autentico paradiso di lusso, dove la bellezza naturale si fonde armoniosamente con un'eleganza senza tempo. Questa riserva privata, a tre ore di guida da Città del Capo, offre un'esperienza di viaggio senza pari, con una ricchezza di flora e fauna uniche, strutture di lusso e un impegno ineguagliabile nella conservazione.



## **Flora e Fauna Straordinarie**

La De Hoop Nature Reserve abbraccia una varietà di ecosistemi, da dune di sabbia a lagune costiere, da praterie fiorite a foreste di fynbos. Questo ecosistema unico si traduce in una biodiversità straordinaria, con una vasta gamma di specie di piante, uccelli e mammiferi. Orchidee rare, protee e una miriade di fiori selvatici dipingono il paesaggio con colori vibranti, creando uno spettacolo visivo senza pari.

La riserva è il rifugio di numerose specie di animali, tra cui zebre, bontebok, eland e molte altre antilopi. I predatori come i leopardi e i caracal si muovono agilmente tra la vegetazione, mentre i fenicotteri rosa decorano le lagune costiere. La De Hoop è anche uno dei luoghi più importanti al mondo per l'avvistamento delle balene australi, rendendo ogni visita un'occasione unica per l'incontro con questi magnifici giganti del mare.

## **Hotel di Lusso Esclusivi**

Per coloro che cercano l'apice del lusso in De Hoop, il Morukuru Ocean House è una scelta senza pari. Questa villa privata si affaccia direttamente sull'Oceano Indiano, offrendo la massima privacy e comfort. Con un design elegante, piscina privata, chef personale e servizio impeccabile, il Morukuru Ocean House è la quintessenza del lusso in mezzo alla natura incontaminata.



## Parco Nazionale del Lago Mburo





## **Il Periodo Migliore per Visitare la De Hoop Nature Reserve**

La De Hoop Nature Reserve offre esperienze straordinarie durante tutto l'anno, ma la primavera da settembre a novembre è un momento particolarmente speciale. Durante questo periodo, i prati si riempiono di fiori selvatici in fiore, creando un mosaico di colori unico. L'autunno, da aprile a maggio, è altrettanto affascinante, con giornate più fresche e le prime balene che iniziano a fare la loro comparsa lungo la costa.

## **Avvistamento delle Balene**

La De Hoop è famosa per essere uno dei migliori luoghi al mondo per l'avvistamento delle balene australi. Da giugno a novembre, questi maestosi mammiferi marini migrano lungo la costa, offrendo uno spettacolo incredibile ai visitatori fortunati. Le escursioni in barca offrono un'opportunità senza pari per osservare da vicino le balene che giocano nelle acque oceaniche, creando ricordi indelebili.

## **Percorsi di Hiking Panoramici**

Gli appassionati di trekking troveranno nella De Hoop una destinazione da sogno. I sentieri di hiking panoramici attraversano paesaggi mozzafiato, offrendo viste spettacolari sulle scogliere, sulle lagune e sulle dune di sabbia. Il sentiero Whale Trail è particolarmente rinomato, permettendo ai visitatori di esplorare la riserva a piedi, mentre il De Hoop Collection Lodge organizza escursioni guidate che offrono una prospettiva approfondita sulla flora e fauna locali.

## **Impegno nella Conservazione della De Hoop Nature Reserve**

La De Hoop Nature Reserve è impegnata in modo profondo nella conservazione dell'ambiente circostante. Programmi di ripristino ecologico, monitoraggio delle popolazioni di fauna selvatica e iniziative di coinvolgimento comunitario fanno parte integrante del loro approccio alla sostenibilità. Ogni visita contribuisce direttamente a questi sforzi di conservazione, garantendo che le generazioni future possano godere della stessa bellezza naturale.



La De Hoop Nature Reserve offre un'esperienza di viaggio lussuosa e indimenticabile, dove l'esclusività si fonde con la bellezza naturale incontaminata. Dai campi di lusso esclusivi ai paesaggi mozzafiato e alle attività avvincenti, la De Hoop invita i viaggiatori ad abbracciare il lusso e la natura in tutta la loro magnificenza. Per chi cerca un rifugio di lusso che vada oltre le aspettative, la De Hoop Nature Reserve si erge come una destinazione senza eguali, un'oasi di tranquillità e bellezza senza tempo.

[Contattaci per organizzare il tuo viaggio.](#)

Benvenuti nel meraviglioso mondo del Pilanesberg National Park, una gemma nascosta nel cuore della splendida terra del Sudafrica. Questo affascinante parco nazionale offre un'esperienza di viaggio senza pari, mescolando lusso, avventura e natura selvaggia in una combinazione unica. Se siete alla ricerca di un viaggio di lusso che vi porti in una delle regioni più spettacolari del mondo, il Pilanesberg National Park è la vostra destinazione ideale.



## **Il Pilanesberg National Park: Una perla geologica**

Il Pilanesberg National Park è situato nel cratere di un vulcano estinto, un ambiente geologico unico che ha creato un paesaggio incredibile. Circondato da colline e montagne, il parco offre una vista spettacolare su laghi azzurri e valli verdeggianti. Il cratere vulcanico, risalente a oltre 1.2 miliardi di anni fa, fornisce una base geologica unica che ha dato vita a una ricca varietà di flora e fauna.

## **Safari Indimenticabili**

Il Pilanesberg è rinomato per i suoi safari straordinari, offrendo ai visitatori l'opportunità di esplorare la bellezza selvaggia del Sudafrica in tutto il suo splendore. Con una vasta gamma di animali selvatici, tra cui i Big Five: leoni, elefanti, bufali, [leopardi](#) e rinoceronti, avrete l'opportunità di vedere da vicino alcune delle creature più magnifiche del regno animale. I safari, guidati da esperti ranger locali, vi condurranno attraverso le piste del parco, offrendo incontri unici con la fauna selvatica e momenti fotografici indimenticabili.

## **Lusso nei Lodge Esclusivi**

Per completare l'esperienza di viaggio di lusso, il Pilanesberg offre una serie di lodge esclusivi che combinano comfort, eleganza e immersione totale nella natura. Ogni lodge è progettato per offrire un rifugio di lusso, garantendo agli ospiti un soggiorno memorabile. Dalle suite con viste panoramiche mozzafiato alle piscine private, ogni dettaglio è stato pensato per garantire il massimo comfort. Alcuni lodge offrono anche esperienze culinarie eccezionali, con chef di fama internazionale pronti a deliziare i palati più raffinati.



## Il Periodo Migliore per Visitare

Il Pilanesberg National Park può essere visitato tutto l'anno, ma il periodo migliore per sperimentare la sua magnificenza varia a seconda delle preferenze personali. La stagione secca, da maggio a settembre, è ideale per avvistare la fauna selvatica, poiché gli animali si radunano intorno alle poche fonti d'acqua rimaste. D'altra parte, la stagione delle piogge, da novembre a marzo, trasforma il paesaggio in un mare verde di vegetazione lussureggiante, offrendo uno spettacolo visivo unico.

## Esperienze Uniche

Oltre ai safari classici, il Pilanesberg National Park offre una serie di esperienze uniche per arricchire il vostro viaggio. Potrete partecipare a escursioni a piedi guidate, esplorare antiche formazioni rocciose ricche di storia e cultura, o addirittura prendere parte a voli in mongolfiera per ammirare il parco da un'angolazione totalmente diversa.





Intrigante, avvincente e straordinariamente bello, il Pilanesberg National Park è il luogo ideale per coloro che cercano un'esperienza di viaggio di lusso immersa nella natura selvaggia del Sudafrica. I lodge esclusivi, i safari indimenticabili e le esperienze uniche rendono questo parco nazionale un'opzione di prima classe per i viaggiatori più esigenti.

[Prenotate il vostro viaggio di lusso](#) al Pilanesberg National Park e immergetevi nell'eleganza della natura selvaggia. Sia che siate appassionati di safari, amanti della natura o cercatori di avventure, questo luogo magico vi lascerà senza parole mentre viaggiate attraverso la bellezza senza tempo del Pilanesberg. Non aspettate oltre: la vostra avventura di lusso vi aspetta nel cuore della terra dei safari.

Il Kruger National Park in Sudafrica è rinomato in tutto il mondo per la sua incredibile varietà di flora e fauna selvaggia. Ma se sei alla ricerca di un'esperienza di safari ancora più esclusiva e lussuosa, le riserve private del Kruger sono la scelta ideale. Queste riserve offrono una **combinazione unica di paesaggi spettacolari**, sistemazioni di classe

mondiale e **avventure in safari personalizzate**. In questo articolo, esploreremo le 7 riserve private più lussuose ed esclusive del Kruger in Sudafrica.

## Le 7 Riserve Private più lussuose del Kruger

### 1. Sabi Sands Game Reserve:

Situata nella parte sud-ovest del Kruger, la Sabi Sands Game Reserve è famosa per le sue esperienze di avvistamento dei "Big Five" (leoni, elefanti, [bufali](#), leopardi e rinoceronti) e per i suoi lodge di lusso. Qui, potrai soggiornare in alloggi di fascia alta, goderti il servizio personalizzato e partecipare a safari emozionanti guidati da esperti ranger.

### 2. Londolozi Private Game Reserve:

Londolozi è una delle riserve private più celebri del Kruger, famosa per la sua dedizione alla conservazione e per l'incredibile ospitalità offerta ai visitatori. Oltre ai safari guidati, Londolozi offre anche programmi educativi sulla fauna selvatica, consentendoti di approfondire la tua comprensione di questo magnifico ecosistema.





### **3. Singita Private Game Reserve:**

Singita è sinonimo di lusso senza pari. Questa riserva privata offre sistemazioni di classe mondiale, con lodge eleganti e una vista mozzafiato sulla savana africana. Qui, avrai l'opportunità di partecipare a safari personalizzati e a esperienze culinarie eccezionali.

### **4. Thornybush Private Game Reserve:**

Situata nella regione centrale del Kruger, la Thornybush Private Game Reserve è una delle riserve più antiche e rinomate della zona. Le sue lodge di lusso, immerse in paesaggi spettacolari, offrono un'esperienza di safari intima e personalizzata.

### **5. Timbavati Private Game Reserve:**

La riserva privata di Timbavati è famosa per le sue popolazioni di leoni bianchi, che si trovano solo in questa regione. Qui, potrai soggiornare in lodge di lusso immersi nella natura incontaminata e partecipare a safari emozionanti per avvistare la fauna selvatica.

### **6. Kapama Private Game Reserve:**

Kapama è una delle riserve private più accessibili del Kruger e offre una gamma di alloggi di lusso per soddisfare diverse esigenze. Con il suo servizio impeccabile e le attività di safari guidate, Kapama ti garantirà un'esperienza memorabile nel cuore della natura africana.

### **7. MalaMala Game Reserve:**

La MalaMala Game Reserve è **una delle più grandi riserve private del Kruger** e vanta una ricca diversità di fauna selvatica. Conosciuta per i suoi lodge di lusso, MalaMala offre un ambiente intimo e un'opportunità senza pari per gli appassionati di fotografia naturalistica.

Se stai cercando un'esperienza di safari indimenticabile nel Kruger National Park, le riserve private offrono lusso, esclusività e una connessione più profonda con la natura selvaggia. Scegliendo una delle 7 riserve private menzionate, potrai godere di sistemazioni di classe mondiale, safari personalizzati e servizi impeccabili. Preparati ad avventurarti in una delle regioni più affascinanti del pianeta e a creare ricordi indelebili nel cuore dell'Africa.

Non resta che prenotare, [scrivici per il tuo preventivo personalizzato.](#)



La Madikwe Game Reserve, situata nella magnifica regione nord-occidentale del Sudafrica, è una **destinazione straordinaria per gli amanti della natura e dei safari.**

La Riserva Privata di Madikwe, con i suoi 75.000 ettari offre un'esperienza unica di avvistamento della fauna selvatica, unita a sistemazioni di lusso che si fondono perfettamente con l'ambiente circostante.

Questa è la nostra selezione dei 7 lodge e campi tendati più lussuosi ed esclusivi della Madikwe Game Reserve, che offrono un'ospitalità eccezionale e un'esperienza di safari indimenticabile.

## **7 lodge di lusso nella Madikwe Game Reserve:**

- [Madikwe Hills Private Game Lodge](#)
- [Jamala Madikwe Royal Safari Lodge](#)
- [Tuningi Safari Lodge](#)
- [Mateya Safari Lodge](#)
- [Impodimo Game Lodge](#)
- [Jaci's Lodges](#)
- [Molori Safari Lodge](#)



## **1. Madikwe Hills Private Game Lodge**

Situato su una collina con vista sulla vasta pianura, il Madikwe Hills Private Game Lodge offre sistemazioni di lusso e un'esperienza di safari personalizzata.

Le suite private sono arredate con eleganza e dotate di piscine private, aree lounge all'aperto e bagni en-suite con vasche da bagno panoramiche.

## **2. Jamala Madikwe Royal Safari Lodge**

Questo lodge boutique di lusso offre un'esperienza esclusiva e un servizio impeccabile.

Le suite spaziose e raffinate sono decorate con opere d'arte africana e vantano piscine private, terrazze con vista panoramica e bagni all'aperto.

Il personale attento si prenderà cura di ogni esigenza per garantire un soggiorno indimenticabile.



### **3. Tuningi Safari Lodge**

Immerso nella bellezza naturale della Madikwe Game Reserve, il Tuningi Safari Lodge offre sistemazioni di lusso in suite e camere da letto indipendenti.

Le sistemazioni sono dotate di vasche idromassaggio, docce all'aperto e ampi balconi per ammirare la fauna selvatica che si avvicina all'acqua.

### **4. Mateya Safari Lodge**

Con soli cinque suite esclusive, il Mateya Safari Lodge offre un'esperienza intima e lussuosa.

Le suite sono elegantemente arredate con opere d'arte africana, e ognuna dispone di una piscina privata, di una terrazza con vista panoramica e di un servizio di maggiordomo personale.

## 5. Impodimo Game Lodge

Situato su una collina che si affaccia sulla pianura, l'Impodimo Game Lodge offre sistemazioni spaziose e confortevoli con ampie finestre panoramiche.

Le suite sono dotate di vasche idromassaggio, docce all'aperto e terrazze private per ammirare gli splendidi panorami.



## 6. Jaci's Lodges

Jaci's Lodges è composto da due lodge gemelli, Jaci's Safari Lodge e Jaci's Tree Lodge, entrambi offrono un'esperienza unica.

Il Jaci's Safari Lodge offre sistemazioni di lusso e servizi eccezionali, mentre Jaci's Tree Lodge offre camere sospese tra gli alberi, offrendo una vista spettacolare sulla savana.

## 7. Molori Safari Lodge

Questo lussuoso lodge privato offre solo cinque suite esclusive e garantisce un'esperienza di safari personalizzata.

Le suite sono arredate con eleganza, dotate di piscine private e offrono un servizio di maggiordomo dedicato. La cucina raffinata e l'ampia selezione di vini completano l'esperienza culinaria.



La Madikwe Game Reserve in [Sudafrica](#) è una destinazione di safari straordinaria, e questi 7 lodge e campi tendati lussuosi ed esclusivi offrono un'esperienza indimenticabile.

Ogni struttura unisce il comfort e l'eleganza con la bellezza selvaggia del paesaggio africano.

Che tu sia alla ricerca di intimità, servizio personalizzato o sistemazioni panoramiche, questi lodge e campi tendati soddisferanno le tue aspettative e ti faranno immergere nella meraviglia della natura selvaggia.

[Chiedici un preventivo personalizzato per il tuo viaggio in Sudafrica](#)





Il Parco Nazionale Kruger in Sudafrica è un vero e proprio paradiso per gli amanti della fauna selvatica. Con la sua incredibile varietà di animali, paesaggi mozzafiato e una ricca cultura, il Kruger offre un'esperienza indimenticabile.

Se stai cercando di vivere un'avventura lussuosa e autentica in mezzo alla natura selvaggia, hai la possibilità di soggiornare in alcuni dei lodge e campi tendati più esclusivi della regione; in questo articolo ti presenteremo i 7 migliori lodge e campi tendati lussuosi nel Kruger National Park.

## **I 7 migliori lodge e campi tendati lussuosi nel Kruger:**

- [Singita Lebombo Lodge](#)
- [Londolozi Game Reserve](#)
- [Ulusaba Private Game Reserve](#)
- [Lion Sands Game Reserve](#)
- [Sabi Sabi Private Game Reserve](#)
- [Ngala Tented Camp](#)
- [Kruger Shalati - The Train on the Bridge](#)

### **1. Singita Lebombo Lodge**

Situato nella riserva privata di Singita, il Singita Lebombo Lodge offre un'esperienza di lusso senza pari. Le suite sono arredate con stile moderno ed elegante, offrendo comfort e una vista spettacolare sulla vasta pianura africana.

Oltre all'ospitalità di prima classe, il lodge si impegna a proteggere la fauna selvatica e l'ambiente circostante.



Singita, Lebombo, Kruger National Park, South Africa

## **2. Londolozi Game Reserve**

Situato sulla riva del fiume Sand nel Kruger, Londolozi Game Reserve offre sistemazioni di lusso in tende eleganti e affascinanti.

Con il suo ambiente intimo e raffinato, Londolozi ti permette di vivere un'esperienza autentica nel cuore della natura africana. Il lodge è noto anche per i suoi programmi di conservazione e l'impegno per la sostenibilità ambientale.

## **3. Ulusaba Private Game Reserve**

Proprietà di Sir Richard Branson, l'Ulusaba Private Game Reserve offre un'esperienza di lusso senza pari nel Kruger.

Con solo alcuni chalet esclusivi, il lodge garantisce un'esperienza intima e personalizzata;

oltre ai fantastici safari, gli ospiti possono godere di trattamenti spa rilassanti e di una cucina gourmet.

#### **4. Lion Sands Game Reserve**

Situato sulle rive del fiume Sabie, Lion Sands Game Reserve vanta sistemazioni di lusso in lodge e campi tendati.

Al Lion Sands potrai sperimentare l'autentica ospitalità africana e immergerti nella ricchezza della fauna selvatica. I safari guidati professionisti ti porteranno a stretto contatto con i magnifici Big Five e altri animali.



#### **5. Sabi Sabi Private Game Reserve**

Situato nella riserva di Sabi Sand, Sabi Sabi Private Game Reserve offre lusso e avventura nel cuore della natura africana.

I lodge sono elegantemente arredati e offrono una vista spettacolare sulla savana.

Gli ospiti possono partecipare a safari emozionanti e imparare dalla conoscenza esperta



delle guide locali.

## 6. Ngala Tented Camp

Il Ngala Tented Camp è un'**incantevole oasi di lusso** nel cuore del Kruger.

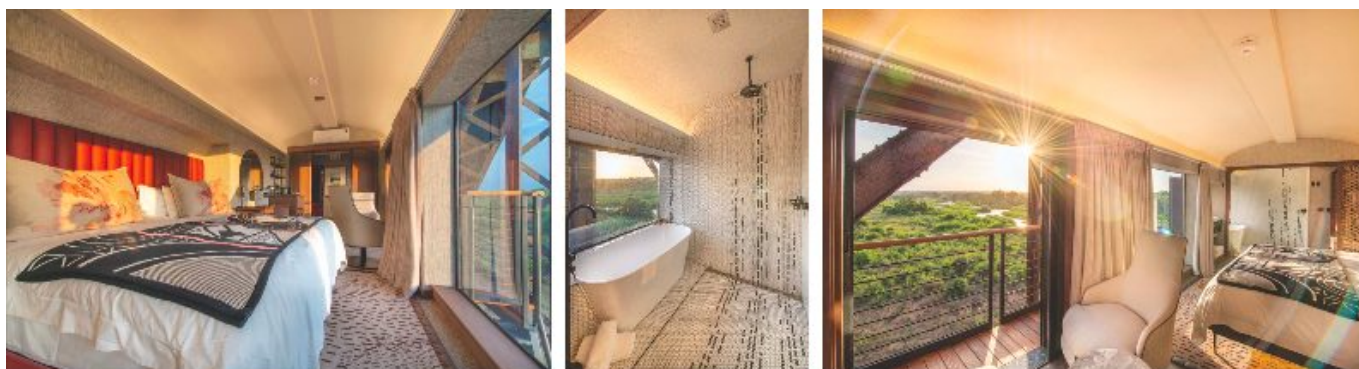
Le tende sono elegantemente arredate con tutti i comfort moderni, offrendo una combinazione perfetta di avventura e lusso. Gli ospiti possono godere di safari guidati, escursioni a piedi e cene gourmet sotto le stelle.

## 7. Kruger Shalati - The Train on the Bridge

Se stai cercando un'esperienza unica nel Kruger, non puoi perderti Kruger Shalati - The Train on the Bridge.

Questo eccezionale lodge è situato su un ponte ferroviario storico che si estende sopra il fiume Sabie.

Le suite di lusso offrono viste mozzafiato sulla natura circostante, mentre i servizi di prima classe soddisferanno ogni tuo desiderio.



Possiamo concludere affermando che esplorare il Parco Nazionale Kruger in [Sudafrica](#) è un'esperienza che rimarrà per sempre nei ricordi di ogni viaggiatore.

Soggiornare in uno dei sette lodge e campi tendati lussuosi ed esclusivi menzionati in questo articolo ti garantirà un'esperienza indimenticabile di lusso e avventura.

Che tu scelga Singita Lebombo Lodge, Londolozi Game Reserve o un'altra struttura, sarai immerso nella bellezza selvaggia del Kruger e coccolato con servizi di prima classe. Preparati a vivere un soggiorno incantevole e autentico nel cuore della natura africana.

[Contattaci per un preventivo personalizzato in Sudafrica.](#)



Il Sudafrica è la terra dei grandi parchi nazionali e delle riserve naturali che proteggono una numerosa popolazione di animali selvatici, fare un safari in Sudafrica è un'esperienza incredibile.

Tra le riserve più interessanti del [Sudafrica](#) un ruolo da protagonista lo riveste sicuramente la Madikwe Game Reserve, un luogo incredibilmente bello e selvaggio dove è possibile ammirare numerose specie animali.

Abbiamo visitato la Madikwe Game Reserve soggiornando al Rockfig Lodge e con le loro preparatissime guide abbiamo fatto dei safari fotografici di altissimo livello.

Il territorio di 750 chilometri quadrati della riserva **era precedentemente utilizzato come terreno agricolo** ma il suolo povero consentiva solamente un'agricoltura per lo più infruttuosa.

Quindi il governo sudafricano decise di **cambiare la destinazione d'uso di queste terre**, riportandole al loro aspetto originario e di istituire in questo luogo **un'area faunistica protetta**.

**I benefici di questo cambiamento sono stati principalmente due:** il recupero di un'area, che è stata destinata alla flora e alla fauna selvaggia, e il beneficio economico per le comunità locali che hanno trovato impiego sia nella gestione della riserva sia nei vari lodge presenti all'interno.



## Parco Nazionale del Lago Mbuo





## Madikwe Game Reserve in Sudafrica

**La Riserva di Madikwe** è una riserva naturale protetta di 750 chilometri quadrati, situata nella [Provincia NordOccidentale del Sudafrica](#), al confine con il Botswana.

**Madikwe Game Reserve vanta una fiorente popolazione di fauna selvatica**, infatti ospita la seconda più grande popolazione di elefanti del Sudafrica, ma anche leoni, leopardi, rinoceronti, licaoni, ghepardi, giraffe, bufali, zebre e numerose specie di antilopi e uccelli.

La Riserva di Madikwe racchiude al suo interno **una varietà di ecosistemi**, inoltre la sua posizione, in una zona di transizione tra il Kalahari e il Lowveld, consente la presenza di specie animali e vegetali che vivono in entrambe le aree.

La Madikwe Game Reserve è costituita da vaste pianure di savana, da boschi aperti, praterie, dall'aspro Rant van Tweedepoort ed è delimitata a sud dai monti Dwarsberg; l'area è punteggiata da enormi colline rocciose o *inselberg*.





**Rant van Tweedepoort** è una catena di colline che attraversa la provincia nordoccidentale con un'elevazione stimata del terreno di 1 163 metri sul livello del mare, mentre **la catena montuosa Dwarsberg** delimita il confine meridionale della Madikwe Game Reserve, da est a ovest.

La Madikwe Game Reserve si trova ad un'altitudine abbastanza elevata e in una regione dal clima molto secco e questo fa sì che questa sia una destinazione *malaria free*.

Nella riserva di Madikwe sono state registrate 350 specie di uccelli, molte delle quali sono endemiche dell'arido Deserto del Kalahari e della lussureggiante regione di Lowveld; questa caratteristica fa della **Madikwe Game Reserve** una destinazione estremamente popolare per il **birdwatching** e per gli appassionati in cerca delle specie di entrambe le regioni.

**La riserva non è aperta ai visitatori giornalieri** quindi l'unico modo per poterla visitare e di alloggiare presso uno dei lodge presenti; questa oculata scelta da parte del management della Madikwe fa sì che ci sia un minore affollamento, in questo modo gli ospiti possono vivere una esperienza più intima nel rispetto della tranquillità degli animali.

Proprio per rispettare gli animali e non stressarli la riserva consente a **sole tre auto in contemporanea di essere presenti in un avvistamento**.



## **Il Rockfig Lodge nella Madikwe Game Reserve**

Durante la nostra recente visita alla Riserva di Madikwe abbiamo alloggiato presso il Rockfig Luxury Safari Lodge, una gemma di tranquillità e ospitalità in un contesto contemporaneo che offre il massimo comfort e ospitalità.

**Il Rockfig Lodge sorge sulle colline del settore occidentale** della Riserva di Madikwe e le sue ville godono di una splendida vista sulle pianure sottostanti.

Le ville private a disposizione degli ospiti sono arredate con cura e in stile contemporaneo e sono caratterizzate da un lusso discreto.

Le ville sono di varie metrature ma tutte presentano ampie camere da letto con bagno privato e doccia esterna, un comodo salotto, una cucina perfettamente arredata e fornita di tutti gli strumenti per cucinare.



La parte esterna delle ville è costituita da un'area molto ampia che lascia senza parole: un grande terrazzo rialzato con comodi divani, un area dedicata al relax con comodi lettini, un grande tavolo da pranzo e una piscina privata; il terrazzo si affaccia su un ampio giardino dove si trova anche uno spazio per il fuoco a terra e un'area dedicata al braai, o barbecue.

La privacy delle ville è garantita e la sensazione che si prova è quella di essere immersi nella natura lontano da tutto e tutti, un vero detox!

Le aree comuni sono curate nei minimi particolari e la cucina del ristorante è superlativa con deliziosi piatti e ottimi dolci.

Ovviamente **i safari in 4×4 sono l'attività principale** e vengono effettuati al mattino e nel pomeriggio.

Le guide safari del Rockfig Lodge sono molto abili e preparate e, oltre a riconoscere i segnali della natura per trovare gli animali, forniscono agli ospiti molte informazioni e curiosità sul comportamento degli animali e sulla vegetazione della Riserva di Madikwe.

Gli avvistamenti nella Madikwe Game Reserve con le guide safari del Rockfig Lodge sono sempre spettacolari e spesso accade di essere l'unica auto che ha la fortuna di osservare scene emozionanti e uniche.

I mezzi utilizzati per i safari sono **auto 4×4 aperte** che garantiscono la massima visibilità; inoltre le guide cercano sempre il miglior posizionamento per consentire di scattare ottime fotografie con la giusta luce, tenendo sempre conto anche della conformazione del terreno e delle abitudini e dei movimenti degli animali.



## Parco Nazionale del Lago Mbuoro





## La Storia della Madikwe Game Reserve: da area agricola a riserva naturale

La Madikwe Game Reserve è una riserva naturale protetta di 750 chilometri quadrati, situata nella Provincia NordOccidentale del Sudafrica, al confine con il Botswana; **il nome della riserva deriva dal fiume Madikwe** che si trova in questi luoghi.

Ma nel passato più recente in queste terre non vi era una riserva naturalistica, questo territorio era stato trasformato, nel corso dei secoli, in un territorio dedicato all'agricoltura e alla pastorizia.

La decisione di creare la riserva in questa terra è stata presa per ragioni socioeconomiche; infatti le inadeguate pratiche agricole, combinate con il clima arido e il suolo degradato



avevano reso l'area quasi del tutto inadatta all'allevamento o all'agricoltura.

Il governo sudafricano comprese che **l'ecoturismo avrebbe portato più valore alla comunità rispetto all'agricoltura**; quindi venne deliberata la riconversione del territorio in riserva faunistica.

A questo punto **iniziò un'opera incredibile e molto impegnativa** per ripristinare l'area al suo aspetto primitivo; le attività principali da intraprendere erano tre:

- estirpare tutte le specie di flora aliene e reintrodurre le specie autoctone;
- eliminare gli insediamenti umani e rilocalizzare le persone all'esterno del territorio;
- reintrodurre le diverse specie di fauna selvatica.

Questo processo di riconversione iniziò con il graduale ripristino della vita del suolo e delle piante, ma ha anche comportato la progressiva reintroduzione di buona parte delle specie di animali che oggi possono essere osservati nella Riserva della Madikwe.

Il trasferimento della fauna selvatica nella riserva è iniziato nel 1991 con un'impresa conosciuta colloquialmente come *Operazione Phoenix*.

Durante i successivi sette anni quasi 10.000 animali, dalle antilopi ai predatori, dai rinoceronti agli elefanti, sono stati trasferiti nell'area della Madikwe Game Reserve, in quello che all'epoca era **il più grande progetto di trasferimento della fauna selvatica mai realizzato**.

La proprietà e la gestione della Madikwe Game Reserve oggi è una partnership tra **tre principali attori**: North West Parks e Tourism Board, il settore privato e le comunità locali.

Il risultato è un **ottimo modello di conservazione** che ha funzionato a beneficio non solo della fauna selvatica ma anche delle comunità locali e che ha creato **una delle principali destinazioni di safari in Sudafrica**.



### Sussurri dalla natura selvaggia

Nel mezzo di un vasto e ricco bosco di acacia si trova uno dei più spettacolari e mozzafiato parchi [dell'Uganda](#), il Lake Mbuoro National Park.

Il lago Mbuoro è una gemma nascosta, situato vicino all'alta via occidentale che collega Kampala ai parchi dell'Uganda occidentale è facilmente raggiungibile.

**Il Lake Mbuoro National Park** è un luogo molto speciale con un miscuglio di habitat che vanno da pendii aridi, affioramenti rocciosi, macchie di cespugli, savane aperte e boschive a foreste, laghi e paludi.

Il suo paesaggio scolpito, le dolci colline e le idilliache rive del lago, le foreste a galleria, le paludi stagionali e permanenti e le valli erbose supportano una ricchezza di fauna selvatica in un **ambiente tropicale**.



Il parco è notevolmente diverso dagli altri parchi; è il miglior parco per vedere i giganteschi eland e uccelli oltre ad impala, zebre e altre specie.

Le specie di mammiferi comuni includono facoceri, bufali, oribi, defassa waterbucks, canneti e altre specie di antilopi.

Sono presenti anche leopardi e iene e anche i leoni sono tornati nel parco dopo anni di bracconaggio che li ha resi prossimi all'estinzione.

**I cinque laghi all'interno del parco** attirano ippopotami e coccodrilli, mentre le paludi nascondono animali specializzati in questi terreni ricchi di papiro come l'antilope sitatunga e il bellissimo uccello Gonalek rosso, nero e giallo.

Il parco ha anche un impressionante **elenco di uccelli con 332 specie registrate** tra cui il becco a scarpa, beccaccino giallo, african finfoot, cicogna dal becco da sella, piviere dal petto marrone, cisticola di Carrutter, Tabora cisticola, buccero di terra abissino e molti altri.

Le specie di uccelli dei boschi di acacia sono particolarmente ben rappresentate.

Sebbene abbia una dimensione di soli 371 kmq, il lago Mburo ha un paesaggio vario pieno di interesse e colore.

Il parco è rinfrescante e pieno di vita data la sua posizione strategica vicino a Kampala.

## Attività nel Parco Nazionale del Lago Mburo

Diverse attività possono essere svolte nel Parco Nazionale del Lago Mburo come **passeggiate nella natura, game drive, safari in barca, quad e passeggiate a cavallo.**

**La passeggiata naturalistica** è condotta a piedi con l'ausilio di una guida armata che spiega ai visitatori la varia flora e fauna.

La foresta di Rubanga, sebbene piccola, è un tratto di foresta sul lato occidentale del lago Mburo ed offre un assaggio della foresta tropicale con chioma chiusa e ospita una varietà di specie di uccelli della foresta.

**La barca** è un'altra attività interessante nel lago Mburo, un visitatore ha la possibilità di vedere una varietà di animali selvatici: coccodrilli, [ippopotami](#) e uccelli come l'aquila pescatrice africana, african finfoot, i pellicani, i becchi a scarpa, i cormorani, il martin



pescatore, gli aironi, ecc.

**Passeggiate a cavallo e quad** offrono una vista spettacolare del terreno del parco e della fauna selvatica.



Bwindi ospita la metà dei gorilla di montagna del mondo, il cui incontro e il conseguente contatto visivo è l'incontro con la fauna selvatica più emozionante e toccante di tutta l'Africa.

Con i pendii coperti di nebbia, questa foresta impenetrabile è la foresta pluviale più antica e biologicamente diversificata, con oltre 400 specie di piante.

**Il Parco Nazionale di Bwindi** si trova ai margini della Rift Valley nel sud-ovest dell'[Uganda](#) e protegge almeno 120 specie di mammiferi, 346 specie di uccelli, 2022 specie di farfalle, 163 specie di alberi, 100 specie di felci, 27 specie di rane, camaleonti, gechi , tra molte specie in via di estinzione.



Bwind National Park è un sito dichiarato Patrimonio dell'Umanità dall'[Unesco](#) popolare per i gorilla di montagna e gli scimpanzé, le due grandi scimmie africane elencate come animali in via di estinzione nel Red Data Book IUCN.

Il Parco Nazionale di Bwindi ha nell'avvistamento dei gorilla la principale attrazione turistica con 4 percorsi differenti che portano in differenti zone del parco alla ricerca dei gorilla.

Nove famiglie di gorilla di montagna sono state abituate ai turisti in piccoli gruppi, difatti solo 8 turisti per gruppo al giorno sono ammessi.

I sentieri forestali nel parco conducono a varie attrazioni tra cui fiumi, cascate, paludi e un alto livello di concentrazione di fauna selvatica.

Il **birdwatching** è un'altra attrazione che offre grandi opportunità per vedere vari specie endemiche della grande fossa tettonica Albertina come l'uccello di Neumann o l'uccello dalla coda corta di Neumann.

Un sentiero di bambù di 6 ore conduce alla vetta Rwamuonyonyi, a 2607 metri sul livello del mare, è la vetta più alta e punto degno di nota per il birdwatching; mentre una discesa di 3 ore verso la palude di Mubwindi potrebbe riservare l'avvistamento di una specie di Broadbill verde africano endemico.

Altre attività entusiasmanti sono la mountain bike e le passeggiate nella natura per osservare cascate e zone della foresta.

Un breve spostamento a nord verso Buhoma, che si trova al confine con il Congo, offre meravigliose escursioni lungo le creste delle colline e i fiumi per scoprire cascate, panorami meravigliosi e lo stile di vita tradizionale e il folklore del popolo Kigezi.

## **Attività a Bwindi**

### **Bwindi Gorilla Tracking**

Il gorilla track è un'esperienza avvincente e indimenticabile che più che ripaga dello sforzo necessario per raggiungere Bwindi e della fatica del trekking nella foresta.

Il gorilla track può essere impegnativo e bisogna essere ragionevolmente in forma prima di avventurarsi nell'attività.



## Altre attività nel Parco Nazionale di Bwindi

Sebbene l'avvistamento dei gorilla sia l'attrazione principale, una serie di altri percorsi offre l'opportunità, più rilassate, per avvistare uccelli e scimmie mentre si esplora una delle foreste pluviali più belle dell'Uganda.

Anche la mountain bike è una buona attività nei dintorni di Bwindi, grazie anche ad un sentiero ben tenuto.

## Hiking

Si possono organizzare le seguenti escursioni:

- Il **Munyanga River Trail** nella valle sotto Buhoma offre una breve passeggiata ideale per vedere uccelli e primati lungo il bordo della foresta
- Il **Waterfalls Trail** conduce attraverso uno dei tratti più incontaminati della foresta pluviale dell'Uganda, passando sotto paludi, paludi epifite e orchidee per visitare tre cascate scintillanti
- **Rushura Hill Trail** offre ampie vedute sulle pianure della fossa tettonica occidentale a ovest e sul lago Edward e sulle montagne del Rwenzori a nord.
- Il **Muzabajiro Loop Trail** sale fino alla cima della collina Rukubira per panorami mozzafiato della foresta di Bwindi, della Rift Valley occidentale e dei vulcani Virunga.
- Il **River Ivi Trail** segue una vecchia strada attraverso una bellissima foresta che emerge vicino a Nkuringo sul bordo meridionale della foresta; è altamente raccomandato per gli amanti del birdwatching.

Conosciute localmente come *Most-oa-Tunya*, il fumo che tuona, le Cascate Vittoria sono una destinazione iconica.

Si dice che le Cascate Vittoria siano il più grande fronte d'acqua del mondo che trasporta 500 litri di acqua al minuto in tempo di piena.

Le Cascate Vittoria sono un fenomeno straordinario che è il risultato dell'erosione dell'acqua.

Più di centomila anni fa, il fiume Zambesi virò bruscamente a nord, portando il flusso d'acqua ad angolo retto rispetto alle principali faglie est-ovest del territorio.

Al raggiungimento di una di queste linee, i sedimenti molli furono lavati via facilmente e si

formò un'ampia e ripida gola, la prima serie di cascate.

A poco a poco è stata trovata una debolezza da qualche parte sul bordo della cascata, e sempre più acqua è caduta attraverso questo canale in costante aumento, tagliandolo ulteriormente fino a quando è stata incontrata un'altra linea di faglia est-ovest, a quel punto è stata creata un'altra gola, la seconda serie di cascate.

Victoria Falls Town, in Zimbabwe, e Livingstone, in [Zambia](#), sono le capitali adrenaliniche dell'Africa, sono la base per una serie di attività, tra cui crociere sullo Zambesi, balli tradizionali africani, discesa in corda doppia, rafting, bungee jumping e canoa.

Ma non solo attività entusiasmanti si possono trovare nelle capitali dell'avventura, ci sono musei, gallerie d'arte e mercati artigianali.

